



**eskaro**

# **Kogemused EL ökomärgise taotlemisel ning omamisel**

**Anni Turro**

**AS Eskaro kvaliteedijuht**

**28.04.2011**





# Eskaro ajalugu

1993 a. – firma asutamine

1995 a. – tootmistegevuse algus Suur-Sõjamäel

1998 a. – Eskaro Kemikal (tootmine+kommerts)  
asutamine Venemaal - Sankt-Peterburis

2002 a. – uus tehas Maardus.

2005 a. – uus administratiiv-, lao- ja tootmishoone Maardus.

2007 a. – uus kaasaegne tehas Sankt-Peterburgis, millel  
tootmisvõimsus üle 35 000 tonni toodangut aastas

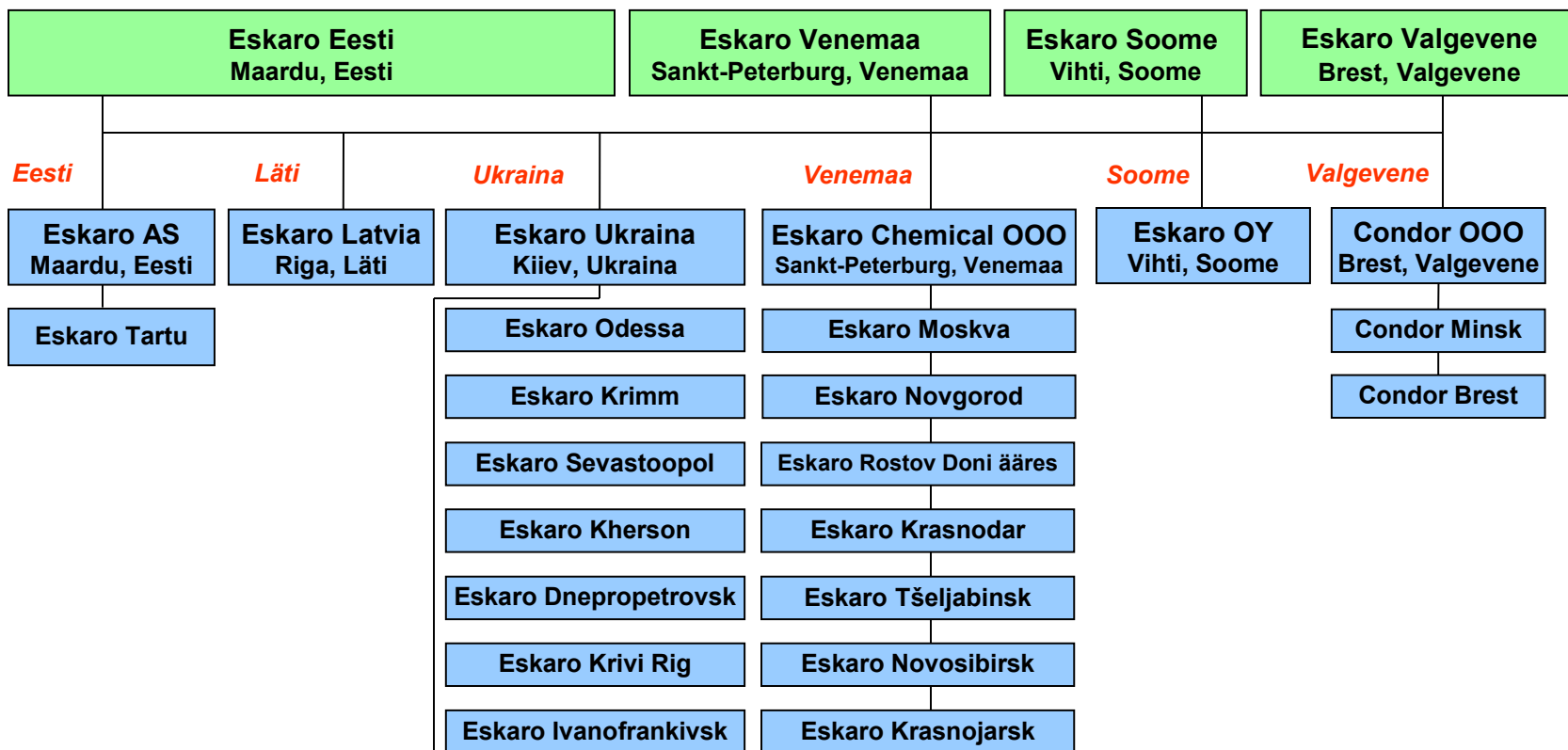
2007 a. – omandati uued värvitootmisettevõtted ja brandid  
Soomes (TRK Maalit) ja Valgevenes (Condor).





## Värvitehased ja müügiesindused

### Tehased



### Tütaretevõtted ja esindused



# Eskaro Group AB





# Kuidas kõik alguse sai?

Ökoloogiline laevärv **Primo 2** töötati välja Maardu arenduskeskuses.

- Klientide keskkonnateadlikkuse suurenemine oli üheks põhjuseks miks sündis see värv. Klient tänapäeval soovib, et värv ei lõhnaks. Erilised nõuded on tulevastel emadel, et nende lastetoad oleks viimistletud inimsõbralike värvidega.
- SEI Eesti poolt tuli pakkumine liituda pilootprojektiga "Euroopa Ühenduse ökomärgise rakendus Eestis“.
- 2006 aasta alguses liitusime selle pilootprojektiga.





# Kuidas kõik alguse sai?

- Pilootprojekti käigus tegime endale selgeks ökomärgise kriteeriumid, kuidas taotleda ökomärgist.
- Pilootprojekti ajal saime ka taotlemisel vajalikud toorainete tootjate vastavad dokumendid, see on palju aega nõudev protsess.
- Võrdlesime olemasolevate värvide vastavust ökomärgise kriteeriumitele.
- Otsustasime, et ei hakka muutma olemasolevaid värve.





# Uue värvi väljatöötamine

- Alustasime uue värvi väljatöötamisega. See oli pikk ja vaevaline protsess.
- Värvidele kehtestatud kriteeriumite täitmine tundub olevat lihtne. Tegelikult peab ikkagi vaeva nägema.
- Nt hea kattevõime on võimalik saavutada valgepigmenti sisalduse tõstmisega, kuid mitte üle 38 g ühe ruutmeetri kuiva 98% läbipaistmatuslega kile kohta.
- Tooraine valimisel peab jälgima, et valmistoode ei ole liigituse kohaselt ja ei sisalda ka aineid, mis on väga mürgised, mürgised, keskkonnaohtlikud, kantserogeensed, mutageensed, viljakust kahjustava toksilise toimega. Sellise tooraine leidmine on keerukas, kuna enamus toormest on ainete segud.
- Peab saama tooraine tootjate deklaratsioonid iga tooraine kohta vajalike andmetega, mis kinnitavad vastavust kriteeriumitele.





# Uue värv väljatöötamine

- Värv esimene parti toodeti **25.05.07.**





# Tänu millele jõuti ökomärgise taotluse esitamiseni?

Pilootprojektis osaledes veendusime, et

- Ökomärgis tõestab tarbijale, et see toode on keskkonnasõbralikum kui teised samasse tooterühma kuuluvad tooted ja ei ole seda vaja teha ise.
- Ökomärgis on usaldusväärne, kuna toetub teadusuuringutele ja adekvaatsetele andmetele ning selle annab sõltumatu osapool.
- Ökomärgise olemasolu tootel lihtsustab tarbijal valikute tegemist toodete seas, mis on keskkonna- ja tarbijasõbralikumad.
- Lootsime, et ökomärgise omamine loob eelise selle värvi kasutamiseks keskkonnahoidlike ja jätkusuutlike riigihangetes.





# Tänu millele jõuti ökomärgise taotluse esitamiseni?

- Esimese parti kasutuskõlblikkuse testid näitasid värvi vastavust kriteeriumitele
- Lisaks meie laboris läbiviidud testidele saatsime värvi testimiseks partneritele. Testi tulemuste põhjal otsustasime tegeleda ökomärgise kasutusõiguse taotlemisega.
- Värvi kasutuskõlblikkuse määramiseks sõltumatu labori leidmine oli keeruline. Augusti alguses sõlmisime lepingu Saksama laboriga Entwicklungs- und Prüflabor Holztechnologie GmbH.
- Septembri lõpus saime tulemused. Meie värv vastas kasutuskõlblikkuse kriteeriumitele ja seda kinnitas sõltumata labor.





# Primo 2 – EÜ ökomärgis

• Taotluse kokkupanek võttis veidi üle kuu. Novembri keskel esitasime dokumendid Keskkonnaministeeriumi Info- ja Tehnokeskusesse.



• 2 aastat tööd viis tulemuseni ja Eskaro arengukeskuse spetsialistide poolt loodud laevärv Primo 2 sai Eurolillekese kasutusõiguse 04.03.2008.





# Kulutused taotlemisele

- Värviloomisele ja esmataotluse esitamisele kulus keskmiselt 300 inimitundi.

## Rahalised

- kasutuskõlblikkuse test - **1900** krooni.
- Riigilõiv - **3750** krooni
- Ökomärgise kasutamise lõiv perioodi eest 04.03.2008-28.02.2009 - **3912** krooni.
- **Kokku - 9562** krooni.

## Investeeringud tootmisesse

Et tagada nõuetele vastav tootmisvee kvaliteet ka teiste vesialuseliste värvide tarbeks investeerisime veepuhastusse **700 000** krooni.





# Primo 2 – EÜ ökomärgis

Kriteeriumite muutumisel taotlemise protsess algas otsast peale, kuna me teadsime ette millised põhilised muutumised tulevad, siis värvi ei pidanud muutma, kuid töendusmaterjalide kohta nõuded muutusid.

- Teist korda oli kergem ja Eurolillekese kasutusõiguse uus leping allkirjastati 02.11.2009





# Primo 2 – EÜ ökomärgis

- Ökomärgise taotlemine ja saamine on väga kasulik ettevõttele.
- Ökomärgis **tõestab tarbijale**, et see toode on keskkonnasõbralikum kui teised samasse tooterühma kuuluvad tooted.

## Primo 2 ja tavalise laevärvi näitajad

Ökoloogilised kriteeriumid	Nõue(Ökomärgis)	Tavaline laevärv	Primo 2
Valge pigmendi sisaldus 1 m <sup>2</sup> kuiva 98% läbipaistmatusega kile kohta	< 36 g	Ei normeerita, tavaliselt 35-50 g	< 20 g
Titaandioksiidi tootmine	SO <sub>x</sub> heited < 252 mg/m <sup>2</sup> sulfaatjäätmed < 18 g/m <sup>2</sup> < 3,7 g/m <sup>2</sup> (looduslik rutiil) < 6,4 g/m <sup>2</sup> (tehisrutiil) < 11,9 g/m <sup>2</sup> (ilmeniidiräbu)	Ei normeerita ja ei ole võimalik arvestada, kuna on vajalikud tarnija andmed	< 150 mg/m <sup>2</sup> < 10 mg/m <sup>2</sup> < 3 mg/m <sup>2</sup> < 4 mg/m <sup>2</sup> < 5 mg/m <sup>2</sup>





# Primo 2 ja tavalise laevärvi näitajad

Ökoloogilised ja terviskaitse kriteeriumid	Nõue (Ökomärgis)	Tavaline laevärv	Primo 2
Toode ei tohi olla liigituse kohaselt väga mürgine, mürgine, keskkonnaohtlik, mutageenne, kantserogeenne, viljakust kahjustava toksilise toimega	Ei tohi olla	Ei normeerita, tavaliselt ei ole	Ei ole
Koostisaineid (aineid ega valmistisi), mille riskilaused on järgmised: R23, R24, R25, R26, R27, R28, R39, R45, R46, R48, R60, R61	Ei tohi kasutada	Ei normeerita, võib olla	Ei ole
Tootes säilitusainetena kasutatud toimeained, mille riskilaused on R23, R24, R25, R26, R27, R28, R39 või R48 võib kasutada, kui nende sisaldus	Ei ületa 0,1% (m/m) kogu värvisegu massist	Ei normeerita, tavaliselt 0.05 – 0.15	0.001%
Keskkonnaohtlike koostisainete sisaldus, mille riskilaused on R50, R51, R52, R53.  Kõigi koostisainete kogusisaldus	Ei tohi ületada 2,5% toote massist.  Ei tohi ületada 5% toote massist	Ei normeerita, tavaliselt 1 – 3.5	0.4%





# Primo 2 ja tavalise laevärvi näitajad

<b>Ökoloogilised ja terviskaitse kriteeriumid.</b>	<b>Nõue (Ökomärgis)</b>	<b>Tavaline laevärv</b>	<b>Primo 2</b>
Lenduvate orgaaniliste ainete sisaldus	< 15 g/L	< 30 g/L	< 15 g/L
Lenduvate aromaatsete süsinesinike sisaldus	< 0.15 %	Ei normeerita, tavaliselt ei ole	Ei ole
Raskemetallid	Ei tohi kasutada	Ei normeerita, tavaliselt ei ole	Ei ole
Alküülfenooletoksülaate (APEOsid)	Ei tohi kasutada	Ei normeerita, tavaliselt 0.01–0.05	Ei ole
Dietüleenglükoolmetüületrit (DEGME, CAS nr 110-71-4)	Ei tohi kasutada	Ei normeerita, tavaliselt 0 – 1.5	Ei ole
Isotiasolinooni ühendeid	Ei tohi olla üle 15 ppm	Ei normeerita, tavaliselt 15 – 25	< 15 ppm
Formaldehüüdid: vaba formaldehüüdi sisaldus	Ei tohi ületada 10 mg/kg	Ei normeerita, tavaliselt ei ole	Ei ole





# Primo 2 ja tavalise laevärvi näitajad

## Kasutuskölblikkuse näitajad

Kriteerium	Norm(Ökomärgis)	Tavaline laevärv	Primo 2
Ühe liitri värvi kattevõime (98% läbipaistmusega kile kohta)	$\geq 8 \text{ m}^2/\text{L}$	Ei normeerita, tavaliselt 4 – 7 m <sup>2</sup> /L	~ 8.5 m <sup>2</sup> /L
Märgpuhastuskindlus	Ei ole nõuet	Ei normeerita, tavaliselt 3 - 5	3. klass

Lisaks sellele esitatakse lisanõuded informatsiooni kohta pakendil





# Peamised probleemid taotlemisprotsessi jooksul

Suhtlemine tarnijatega ja nendelt vajalike dokumentide saamine. Vajaliku info saamine eriti kemikaalide suhtes, mis on segud (valmistised) ja segu koostis on kommertssaladus.

- Vajalike testitulemuste saamine tarnijalt tema tooraine kohta.
- Tarnija poolt saabunud info analüüs ja vasturääkivuste avastamine.
- Materjalide suur maht
- Kriteeriume on palju ja nendele vastavuse tõendamiseks võib olla ka mitu dokumenti
- Katselaborite leidmine ja veel meie jaoks mõistliku hinna eest.





# Kui uuesti taotleks – EÜ ökomärgist

- Teeks hindamise tabeli

Kriteerium	Hindamise ja vastavuse tõendamise erinõuded	Nõuetele vastav dokument olemas/ ei ole	Nõutava dokumendi nimetus
			<ol style="list-style-type: none"><li>1. Tarnija deklaratsioonid</li><li>2. Tarnija analüüsi- ja katsearuanded</li><li>3. Taotleja analüüsi- ja katsearuanded</li><li>4. Taotleja deklaratsioon</li><li>5. Taotleja arvutused</li><li>6. Ohutuskaart</li><li>7. Muud dokumendid (dokumendi liik)</li></ol>

- Iga tooraine (ingradiendi) dokumentatsiooni hoolikalt hindaks vastavuse suhtes.
- Tehnilise dokumentatsiooni ja/või toimiku sisukorra ja vormi mõtleks paremini läbi.



# Miks Euroopa lilleke?

- Ökomärgis on väga hea vahend toote tutvustamiseks ja tarbijate usalduse võitmiseks.
- Ökomärgise olemasolu tootel lihtsustab tarbijal **valikute tegemist** toodete seas, mis on keskkonnasõbralikumad.
- Loodame, et ökomärgis loob eelise selle värvi kasutamiseks keskkonnahoidlike ja jätkusuutlike **riigihangetes**.
- Kaugele ulatuv eesmärk on tõsta tarbijate **keskkonnateadlikkust** ning **mõjutada turgu** keskkonnahoidlikkuse suunas.
- Ajal mil kogu maailm liigub oma ökoloogilise jalajälje vähendamise suunas on ökomärgise taotlemine ja saamine väga kasulik ettevõttele.





# Miks Euroopa lilleke?

- **Keskkonnasõbraliku toote tootmine** tõstab ettevõtte keskkonnateadlikust ja parandab ettevõtte mainet.
- Nt,
  - arusaamine keskkonnahoidlikust tootearendusest;
  - jäätmete sorteerimine tekkekohal;
  - 95% pakendijäätmete ning paberijäätmete suunamine taaskasutusse;
  - pressi kasutame jäätmete mahu vähendamiseks.





# Primo 2 - M1-emissiooniklassi värv

- Laevärv Primo 2 sai ka sertifikaadi, mis kinnitab et värv vastab M1-emissiooniklassi nõuetele.
- Laevärv Primo 2 omab nüüd õigust eurolillekese ja ehitusmaterjalide M1 saasteklassi (emissiooniklassi) tähistusele.
- Soomes kasutusel olev klassifikatsioon jagab materjalid kolme klassi, millest M1 on parim ja tõestab et tootest eristub võimalikult vähe aineid hoone siseõhku. M1 klassi tooted on turvaline valik ka hingamisteede haigusi põdevatele või allergia all kannatavatele inimestele.

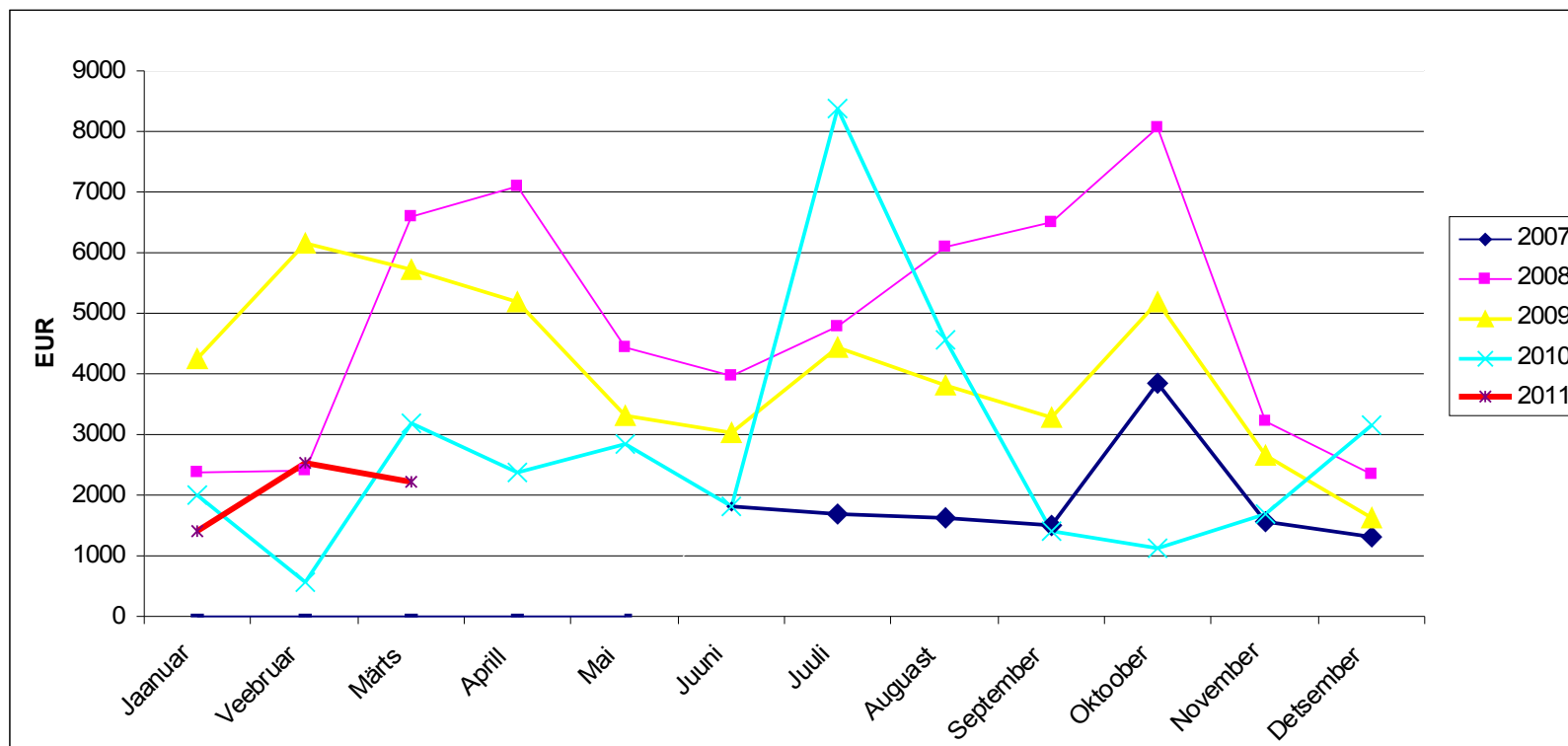






# Primo 2 – EÜ ökomärgis

## Laevärvi Primo2 müük Eestis



# Usalda lille!





# Primo 2 – EÜ ökomärgis

**Täna tähelepanu eest!**